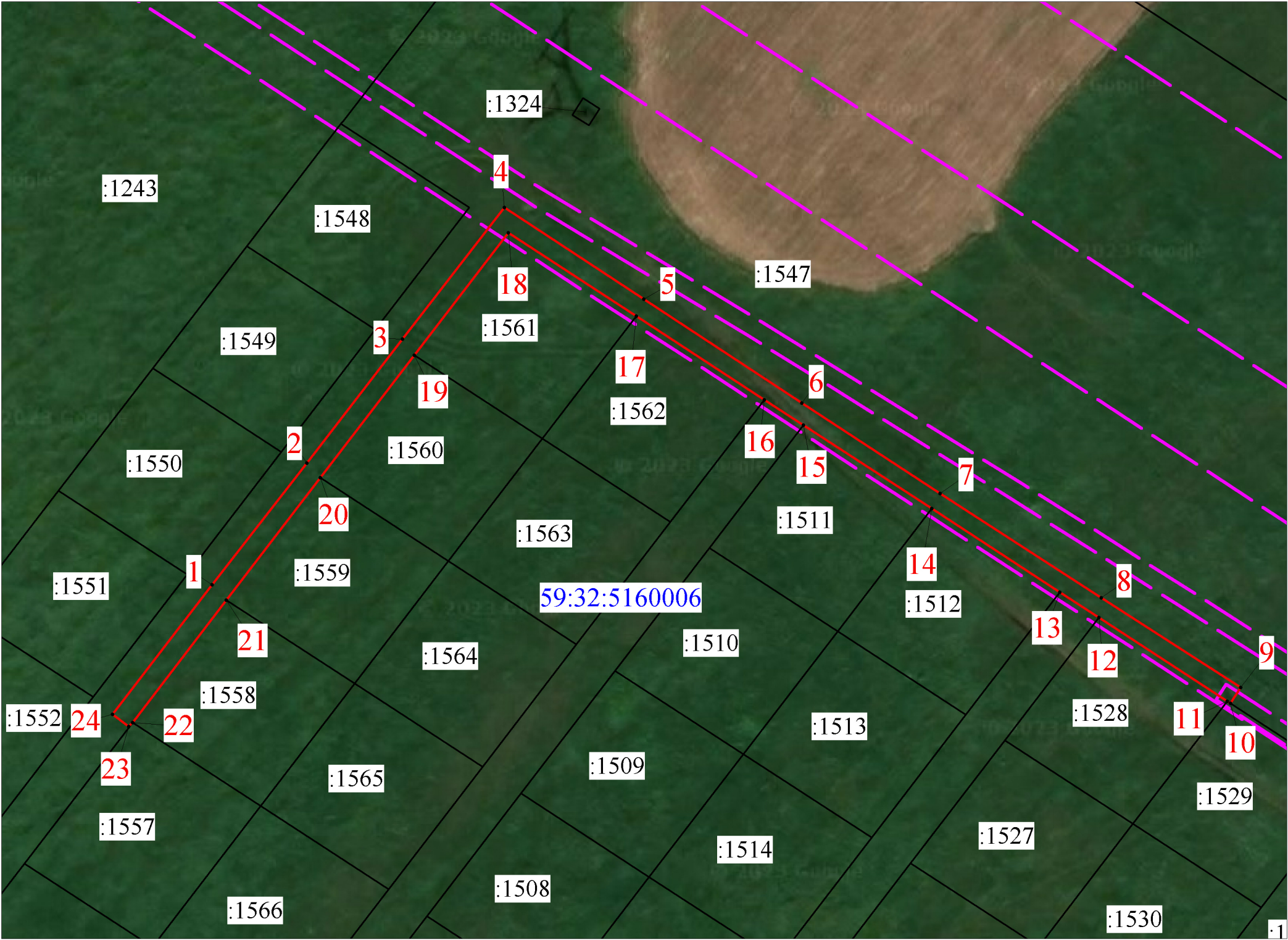


Схема расположения границ публичного сервитута

Объект: Строительство ВЛ 0,4 кВ с установкой ПУ для электроснабжения села Курашим (4500085280)
Местоположение: Пермский край, Пермский муниципальный округ, с.Курашим
Площадь земель и/или части земельного участка, кв.м: 1296



Масштаб 1:1000

- Условные обозначения**
- проектные границы публичного сервитута
 - 59:32:5160006 -кадастровый номер квартала
 - :22 -граница и номер земельного участка, сведения о котором внесены в ЕГРН
 - Строительство ВЛ 0,4 кВ
 - 1 - обозначение характерной точки проектной границы публичного сервитута
 - - охранный зона ЛЭП
 - - граница муниципального образования

Описание границ смежных землепользователей

| Описание границы | Смежный землепользователь (при наличии кадастровый номер земельного участка) | Площадь обременения, кв.м |
|--|--|---------------------------|
| от точки 1 до точки 11, от точки 12 до точки 13, от точки 15 до точки 16, от точки 22 до точки 1 | 59:32:5160006:1547 | 1296 |
| от точки 11 до точки 12 | 59:32:5160006:1528 | 0 |
| от точки 13 до точки 14 | 59:32:5160006:1512 | 0 |
| от точки 14 до точки 15 | 59:32:5160006:1511 | 0 |
| от точки 16 до точки 17 | 59:32:5160006:1562 | 0 |
| от точки 17 до точки 19 | 59:32:5160006:1561 | 0 |
| от точки 19 до точки 20 | 59:32:5160006:1560 | 0 |
| от точки 20 до точки 21 | 59:32:5160006:1559 | 0 |
| от точки 21 до точки 22 | 59:32:5160006:1558 | 0 |
| Итого: | | 1296 |

Каталог координат (Система координат МСК-59, зона 2)

| Обозначение характерных точек границ | Координаты, м | | Метод определения координат характерной точки | М _т , м |
|--------------------------------------|---------------|------------|---|--------------------|
| | X | Y | | |
| 1 | 2 | 3 | 4 | 5 |
| 1 | 477445.66 | 2251937.54 | Геодезический метод | 0.1 |
| 2 | 477471.79 | 2251957.82 | Геодезический метод | 0.1 |
| 3 | 477498.37 | 2251978.31 | Геодезический метод | 0.1 |
| 4 | 477526.63 | 2252000.21 | Геодезический метод | 0.1 |
| 5 | 477506.97 | 2252030.08 | Геодезический метод | 0.1 |
| 6 | 477484.73 | 2252064.01 | Геодезический метод | 0.1 |
| 7 | 477465.36 | 2252093.69 | Геодезический метод | 0.1 |
| 8 | 477442.99 | 2252128.26 | Геодезический метод | 0.1 |
| 9 | 477423.78 | 2252158.18 | Геодезический метод | 0.1 |
| 10 | 477420.41 | 2252156.02 | Геодезический метод | 0.1 |
| 11 | 477420.87 | 2252155.29 | Геодезический метод | 0.1 |
| 12 | 477438.76 | 2252127.80 | Геодезический метод | 0.1 |
| 13 | 477444.22 | 2252119.39 | Геодезический метод | 0.1 |
| 14 | 477462.10 | 2252091.88 | Геодезический метод | 0.1 |
| 15 | 477479.99 | 2252064.38 | Геодезический метод | 0.1 |
| 16 | 477485.44 | 2252055.99 | Геодезический метод | 0.1 |
| 17 | 477503.32 | 2252028.49 | Геодезический метод | 0.1 |
| 18 | 477521.19 | 2252001.00 | Геодезический метод | 0.1 |
| 19 | 477494.92 | 2251980.87 | Геодезический метод | 0.1 |
| 20 | 477468.64 | 2251960.73 | Геодезический метод | 0.1 |
| 21 | 477442.38 | 2251940.62 | Геодезический метод | 0.1 |
| 22 | 477416.10 | 2251920.49 | Геодезический метод | 0.1 |
| 23 | 477415.21 | 2251919.72 | Геодезический метод | 0.1 |
| 24 | 477417.87 | 2251916.19 | Геодезический метод | 0.1 |
| 1 | 477445.66 | 2251937.54 | Геодезический метод | 0.1 |